

HOTĂRÂRE

*pentru modificarea Organigramei și Statului de funcții
ale Direcției Generale de Asistență Socială și Protecția Copilului Gorj, aprobate prin
Hotărârea Consiliului Județean Gorj nr. 152/2017, cu modificările și completările ulterioare*

Consiliul Județean Gorj,

Având în vedere:

- Referatul de aprobare a proiectului de hotărâre;
- Raportul de specialitate la proiectul de hotărâre;
- Avizul Comisiei de buget-finanțe;
- Avizul Comisiei juridice și administrație publică;
- Avizul Comisiei pentru sănătate și asistență socială;
- Prevederile Legii nr. 17/2000 privind asistența socială a persoanelor vârstnice, (r3), cu modificările și completările ulterioare;
- Prevederile Legii nr. 448/2006 privind protecția și promovarea drepturilor persoanelor cu handicap, (r1), cu modificările și completările ulterioare;
- Prevederile Legii nr. 197/2012 privind asigurarea calității în domeniul serviciilor sociale, cu modificările și completările ulterioare;
- Prevederile Legii nr. 7/2023 privind susținerea procesului de dezinstituționalizare a persoanelor adulte cu dizabilități și aplicarea unor măsuri de accelerare a acestuia și de prevenire a instituționalizării, precum și pentru modificarea și completarea unor acte normative;
- Prevederile Hotărârii Guvernului nr. 867/2015 pentru aprobarea Nomenclatorului serviciilor sociale, precum și a regulamentelor-cadru de organizare și funcționare a serviciilor sociale;
- Prevederile Hotărârii Guvernului nr.6/2026 privind actualizarea cuantumului alocației de hrană pentru copiii din serviciile de zi publice, pentru copiii și tinerii pentru care s-a stabilit o măsură de protecție specială într-un serviciu public de tip rezidențial, pentru copiii aflați în case de tip familial, pentru mamele protejate în centre maternale, precum și a nivelului minim al alocației zilnice de hrană pentru consumurile colective din instituțiile și unitățile publice și private de asistență socială destinate persoanelor adulte, persoanelor adulte cu dizabilități și persoanelor vârstnice, precum și pentru modificarea Hotărârii Guvernului nr.426/2020 privind aprobarea standardelor de cost pentru serviciile sociale;
- Ordonanța de urgență a Guvernului nr. 114/2021 pentru modificarea unor acte normative, precum și reglementarea unor măsuri în domeniul protecției drepturilor persoanelor cu dizabilități, cu modificările și completările ulterioare;
- Ordonanța de urgență a Guvernului nr. 127/2024 privind unele măsuri în domeniul social;
- Ordonanța de urgență a Guvernului nr. 90/2025 pentru modificarea și completarea unor acte normative;
- Ordinul ministrului muncii și justiției sociale nr. 29/2019 pentru aprobarea standardelor minime de calitate pentru acreditarea serviciilor sociale destinate persoanelor vârstnice, persoanelor fără adăpost, tinerilor care au părăsit sistemul de protecție a copilului și altor categorii de persoane adulte aflate în dificultate, precum și a serviciilor acordate în comunitate, serviciilor acordate în sistem integrat și cantinele sociale, cu modificările și completările ulterioare;
- Ordinul președintelui Autorității Naționale pentru Protecția Drepturilor Persoanelor cu Dizabilități nr. 359/2023 pentru aprobarea obiectivelor și indicatorilor-cheie de performanță corespunzători acestora privind procesul de dezinstituționalizare și de prevenire a instituționalizării persoanelor adulte cu dizabilități, planificați la nivelul fiecărui județ/sector al municipiului București, cu modificările și completările ulterioare;
- Ordinul ministrului muncii, familiei, tineretului și solidarității sociale nr. 507/2026 privind aprobarea standardelor specifice minime de calitate obligatorii pentru serviciile sociale destinate persoanelor adulte cu dizabilități;
- Hotărârea nr. 152/2017 a Consiliului Județean Gorj pentru aprobarea Organigramei, Statului de funcții și Regulamentului de organizare și funcționare ale Direcției Generale de Asistență Socială și Protecția Copilului Gorj, precum și a capacităților de furnizare a serviciilor sociale din cadrul Direcției Generale de Asistență Socială și Protecția Copilului Gorj, cu modificările și completările ulterioare;

- Hotărârea nr.126/2026 a Consiliului Județean Gorj privind aprobarea înființării, în subordinea Consiliului Județean Gorj, în structura Direcției Generale de Asistență Socială și Protecția Copilului Gorj, a Căminului pentru persoane vârstnice Dobrița, prin reorganizarea Centrului de îngrijire și asistență pentru persoane adulte cu dizabilități Dobrița din cadrul Complexului de îngrijire și asistență Dobrița;
 - Hotărârea nr.129/2026 a Consiliului Județean Gorj privind aprobarea înființării, în subordinea Consiliului Județean Gorj, în structura Direcției Generale de Asistență Socială și Protecția Copilului Gorj, a serviciului social Centrul de criză pentru persoane adulte cu dizabilități Mătășari;
 - Hotărârea nr. 138/2026 a Consiliului Județean Gorj aprobarea înființării, în subordinea Consiliului Județean Gorj, în structura Direcției Generale de Asistență Socială și Protecția Copilului Gorj, în cadrul Complexului de recuperare și reabilitare neuropsihiatrică pentru adulți „Bâlteni”, a serviciului social Centrul de pregătire pentru o viață independentă pentru persoane adulte cu dizabilități ”Casa Scoarța”;
 - Adresa nr.11038/2026 a Direcției Generale de Asistență Socială și Protecția Copilului Gorj;
 - Nota de fundamentare nr. 11037/2026 transmisă de Direcția Generală de Asistență Socială și Protecția Copilului Gorj privind modificarea Organigramei și Statului de funcții ale Direcției Generale de Asistență Socială și Protecția Copilului Gorj, aprobate prin Hotărârea Consiliului Județean Gorj nr. 152/2017, cu modificările și completările ulterioare;
 - Hotărârea Colegiului Director al Direcției Generale de Asistență Socială și Protecția Copilului Gorj nr.8/2026 privind avizarea favorabilă a proiectului de hotărâre pentru modificarea Organigramei și Statului de funcții ale Direcției Generale de Asistență Socială și Protecția Copilului Gorj, aprobate prin Hotărârea Consiliului Județean Gorj nr.152/2017, cu modificările și completările ulterioare;
- În temeiul art.182 alin. (1) și art. 196 alin. (1) lit. a) din Ordonanța de urgență a Guvernului nr. 57/2019 privind Codul administrativ, cu modificările și completările ulterioare,

HOTĂRĂȘTE:

Art. 1. (1) Se modifică Organigrama Direcției Generale de Asistență Socială și Protecția Copilului Gorj, conform Anexei nr.1, care face parte integrantă din prezenta hotărâre.

(2) Anexa nr.1 la Hotărârea nr.152/2017 a Consiliului Județean Gorj pentru aprobarea Organigramei, Statului de funcții și Regulamentului de organizare și funcționare ale Direcției Generale de Asistență Socială și Protecția Copilului Gorj, precum și a capacităților de furnizare a serviciilor sociale din cadrul Direcției Generale de Asistență Socială și Protecția Copilului Gorj, cu modificările și completările ulterioare, se înlocuiește cu Anexa nr.1 la prezenta hotărâre.

Art. 2. (1) Se modifică Statul de funcții al Direcției Generale de Asistență Socială și Protecția Copilului Gorj, conform Anexei nr.2, care face parte integrantă din prezenta hotărâre.

(2) Anexa nr.2 la Hotărârea nr.152/2017 a Consiliului Județean Gorj pentru aprobarea Organigramei, Statului de funcții și Regulamentului de organizare și funcționare ale Direcției Generale de Asistență Socială și Protecția Copilului Gorj, precum și a capacităților de furnizare a serviciilor sociale din cadrul Direcției Generale de Asistență Socială și Protecția Copilului Gorj, cu modificările și completările ulterioare, se înlocuiește cu Anexa nr.2 la prezenta hotărâre.

Art. 3. Prevederile prezentei hotărâri vor fi duse la îndeplinire de conducătorul Direcției Generale de Asistență Socială și Protecția Copilului Gorj.

Art. 4. Prezenta hotărâre se transmite compartimentelor de resort din aparatul de specialitate al Consiliului Județean Gorj, Direcției Generale de Asistență Socială și Protecția Copilului Gorj, precum și Instituției Prefectului - Județul Gorj.

PREȘEDINTE,
COSMIN-MIHAL POPESCU



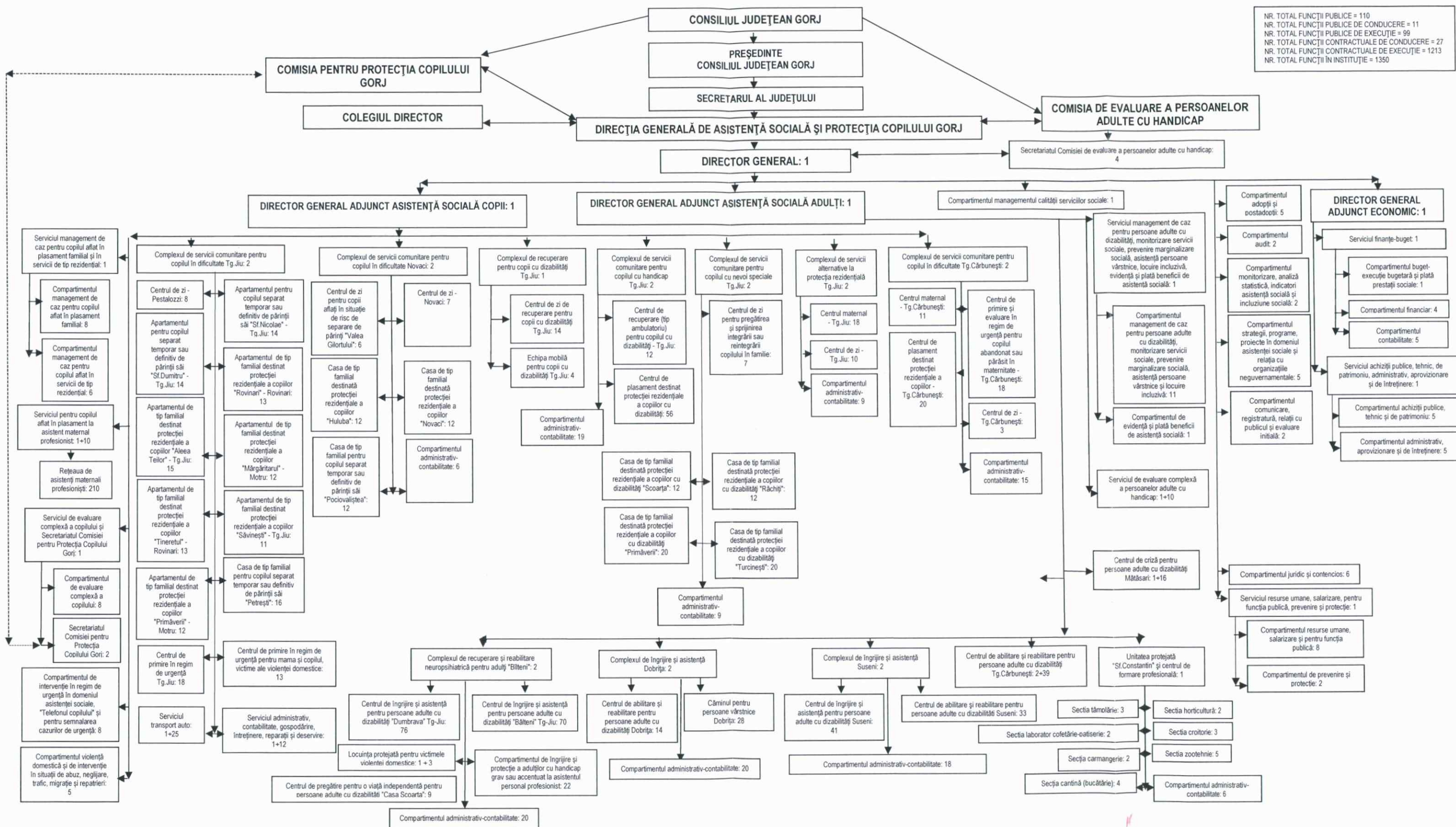
CONTRASEMNEAZĂ
SECRETAR GENERAL AL JUDEȚULUI,
CRISTINA-ELENA RĂDULEA - ZAMFIRESCU



Nr. 139

adoptată în ședința din 25.05.2026
cu un număr de 22 de voturi
din totalul membrilor Consiliului Județean

NR. TOTAL FUNCȚII PUBLICE = 110
NR. TOTAL FUNCȚII PUBLICE DE CONDUCERE = 11
NR. TOTAL FUNCȚII PUBLICE DE EXECUȚIE = 99
NR. TOTAL FUNCȚII CONTRACTUALE DE CONDUCERE = 27
NR. TOTAL FUNCȚII CONTRACTUALE DE EXECUȚIE = 1213
NR. TOTAL FUNCȚII ÎN INSTITUȚIE = 1350



PREȘEDINTE
COSMIN-MIHAI POPESCU

CONTRASEMNEAZĂ,
SECRETAR GENERAL AL JUDEȚULUI,
CRISTINA-ELENA RĂDULEA ZAMFIRESCU

STAT DE FUNCȚII
DIRECȚIA GENERALĂ DE ASISTENȚĂ SOCIALĂ ȘI PROTECȚIA COPILULUI GORJ

Nr. crt.	STRUCTURA	FUNCȚIA PUBLICĂ		clasa	grad profesional	nivelul studiilor	FUNCȚIA CONTRACTUALĂ		treaptă profesională/grad	nivelul studiilor
		de conducere	de execuție				de conducere	de execuție		
	(A) aparatul propriu									
	conducere									
1		director general		I	gradul II	S				
2		director general adjunct asistență socială copii		I	gradul II	S				
3		director general adjunct asistență socială adulți		I	gradul II	S				
4		director general adjunct economic		I	gradul II	S				
	1. Compartimentul managementul calității serviciilor sociale									
5			consilier	I	superior	S				
	2. Serviciul management de caz pentru copilul aflat în plasament familial și în servicii de tip rezidențial									
6		șef serviciu		I	gradul II	S				
	2.1. Compartimentul management de caz pentru copilul aflat în plasament familial									
7			asistent social	I	superior	S				
8			asistent social	I	superior	S				
9			inspector	I	superior	S				
10			asistent social	I	superior	S				
11			inspector	I	superior	S				
12			asistent social	I	superior	S				
13			inspector	I	superior	S				
14			inspector	I	superior	S				
	2.2. Compartimentul management de caz pentru copilul aflat în servicii de tip rezidențial									
15			consilier	I	superior	S				
16			consilier	I	superior	S				
17			asistent social	I	superior	S				
18			inspector	I	superior	S				
19			asistent social	I	superior	S				
20			inspector	I	superior	S				
	3. Compartimentul adopții și postadopții									

21		consilier juridic	I	superior	S			
22		inspector	I	superior	S			
23		inspector	I	superior	S			
24		asistent social	I	superior	S			
25		inspector	I	superior	S			
4. Serviciul pentru copilul aflat în plasament la asistent maternal profesionist								
26	șef serviciu			gradul II	S			
27		inspector	I	superior	S			
28		inspector	I	superior	S			
29		asistent social	I	superior	S			
30		asistent social	I	superior	S			
31		asistent social	I	superior	S			
32		asistent social	I	superior	S			
33		referent	III	superior	M			
34		asistent social	I	principal	S			
35						psiholog	specialist	S
36						psiholog	practicant	S
5. Serviciul de evaluare complexă a copilului și Secretariatul Comisiei pentru Protecția Copilului Gorj								
37	șef serviciu		I	gradul II	S			
5.1. Compartimentul de evaluare complexă a copilului								
38						medic	specialist	S
39		inspector	I	superior	S			
40		asistent social	I	superior	S			
41		asistent social	I	superior	S			
42		asistent social	I	superior	S			
43		inspector	I	superior	S			
44		asistent social	I	principal	S			
45		inspector	I	superior	S			
5.2. Secretariatul Comisiei pentru Protecția Copilului Gorj								
46		consilier	I	superior	S			
47		consilier	I	superior	S			
6. Compartimentul de intervenție în regim de urgență în domeniul asistenței sociale, "Telefonul copilului" și pentru semnalarea cazurilor de urgență								
48		consilier	I	superior	S			
49		asistent social	I	superior	S			
50						asistent social	principal	S
51						asistent social	principal	S
52						psiholog	practicant	S
53						psiholog	specialist	S
54						psiholog	practicant	S

55							psiholog	practicant	S
7. Serviciul management de caz pentru persoane adulte cu dizabilități, monitorizare servicii sociale, prevenire marginalizare socială, asistență persoane vârstnice, locuire incluzivă, evidență și plată beneficii de asistență socială									
56		șef serviciu		I		gradul II	S		
7.1. Compartimentul management de caz pentru persoane adulte cu dizabilități, monitorizare servicii sociale, prevenire marginalizare socială, asistență persoane vârstnice și locuire incluzivă									
57			inspector	I		superior	S		
58			consilier juridic	I		superior	S		
59			inspector	I		superior	S		
60			inspector	I		asistent	S		
61			inspector	I		superior	S		
62			inspector	I		superior	S		
63			inspector	I		superior	S		
64			inspector	I		superior	S		
65			inspector	I		superior	S		
66			inspector	I		superior	S		
67			referent	III		superior	M		
7.2. Compartimentul de evidență și plată beneficii de asistență socială									
68			inspector	I		superior	S		
8. Serviciul de evaluare complexă a persoanelor adulte cu handicap									
69							șef serviciu	gradul II	S
70							medic	primar	S
71							medic	specialist	S
72							psiholog	specialist	S
73							asistent social	principal	S
74							asistent social	principal	S
75							asistent social	principal	S
76							psihopedagog		S
77							kinetoterapeut		S
78							pedagog de recuperare		PL
79							instructor de educație	principal	M
9. Secretariatul Comisiei de evaluare a persoanelor adulte cu handicap									
80							Președinte al Comisiei de evaluare a persoanelor adulte cu dizabilități - medic specialist		S
81			inspector	I		principal	S		
82							asistent social	principal	S
83			inspector	I		superior	S		

	10. Compartimentul juridic și contencios							
84		consilier juridic	I	superior	S			
85		consilier juridic	I	superior	S			
86		consilier juridic	I	superior	S			
87		consilier juridic	I	superior	S			
88		consilier juridic	I	superior	S			
89		consilier juridic	I	superior	S			
	11. Compartimentul violență domestică și de intervenție în situații de abuz, neglijare, trafic, migrație și repatrieri							
90		inspector	I	superior	S			
91		inspector	I	superior	S			
92		asistent social	I	superior	S			
93		asistent social	I	superior	S			
94		inspector	I	superior	S			
	12. Compartimentul monitorizare, analiză statistică, indicatori asistență socială și incluziune socială							
95		consilier	I	superior	S			
96		inspector	I	superior	S			
	13. Compartimentul strategii, programe, proiecte în domeniul asistenței sociale și relația cu organizațiile neguvernamentale							
97		consilier	I	superior	S			
98		inspector	I	superior	S			
99		inspector	I	superior	S			
100		inspector	I	superior	S			
101		inspector	I	superior	S			
	14. Compartimentul comunicare, registratură, relații cu publicul și evaluare inițială							
102		inspector	I	superior	S			
103		inspector	I	superior	S			
	15. Compartimentul audit							
104		auditor	I	superior	S			
105		auditor	I	superior	S			
	16. Serviciul resurse umane, salarizare, pentru funcția publică, prevenire și protecție							
106	șef serviciu		I	gradul II	S			
	16.1. Compartimentul resurse umane, salarizare și pentru funcția publică							
107		consilier	I	superior	S			
108		consilier	I	superior	S			
109		consilier	I	superior	S			
110		inspector	I	superior	S			
111		consilier	I	superior	S			
112		inspector	I	superior	S			
113		referent	III	superior	M			
114						inspector de specialitate	IA	S

	16.2. Compartimentul de prevenire și protecție							
115		inspector	I	superior	S			
116		inspector	I	superior	S			
	17. Serviciul finanțe-buget							
117	șef serviciu		I	gradul II	S			
	17.1. Compartimentul buget-execuție bugetară și plată prestații sociale							
118		inspector	I	superior	S			
	17.2. Compartimentul financiar							
119		consilier	I	superior	S			
120		inspector	I	superior	S			
121		inspector	I	superior	S			
122		inspector	I	superior	S			
	17.3. Compartimentul contabilitate							
123		inspector	I	superior	S			
124		inspector	I	superior	S			
125		inspector	I	superior	S			
126		inspector	I	superior	S			
127		inspector	I	superior	S			
	18. Serviciul achiziții publice, tehnic, de patrimoniu, administrativ, aprovizionare și de întreținere							
128	șef serviciu		I	gradul II	S			
	18.1. Compartimentul achiziții publice, tehnic și de patrimoniu							
129		consilier achiziții publice	I	superior	S			
130		consilier achiziții publice	I	superior	S			
131		consilier achiziții publice	I	superior	S			
132		consilier achiziții publice	I	superior	S			
133		consilier	I	superior	S			
	18.2. Compartimentul administrativ, aprovizionare și de întreținere							
134						inspector de specialitate	IA	S
135						inspector de specialitate	IA	S
136						inspector de specialitate	IA	S
137						îngrijitoare		G
138						îngrijitoare		G
	19. Rețeaua de asistenți maternali profesioniști							
139						asistent maternal		M
140						asistent maternal		M

141								asistent matenal		M
142								asistent matenal		M
143								asistent matenal		M
144								asistent matenal		M
145								asistent matenal		M
146								asistent matenal		M
147								asistent matenal		M
148								asistent matenal		M
149								asistent matenal		M
150								asistent matenal		M
151								asistent matenal		M
152								asistent matenal		M
153								asistent matenal		M
154								asistent matenal		M
155								asistent matenal		M
156								asistent matenal		M
157								asistent matenal		M
158								asistent matenal		M
159								asistent matenal		M
160								asistent matenal		M
161								asistent matenal		M
162								asistent matenal		M
163								asistent matenal		M
164								asistent matenal		M
165								asistent matenal		M
166								asistent matenal		M
167								asistent matenal		M
168								asistent matenal		M
169								asistent matenal		M
170								asistent matenal		M
171								asistent matenal		M
172								asistent matenal		M
173								asistent matenal		M
174								asistent matenal		M
175								asistent matenal		M
176								asistent matenal		M
177								asistent matenal		M
178								asistent matenal		M
179								asistent matenal		M

180								asistent maternal		M
181								asistent maternal		M
182								asistent maternal		M
183								asistent maternal		M
184								asistent maternal		M
185								asistent maternal		M
186								asistent maternal		M
187								asistent maternal		M
188								asistent maternal		M
189								asistent maternal		M
190								asistent maternal		M
191								asistent maternal		M
192								asistent maternal		M
193								asistent maternal		M
194								asistent maternal		M
195								asistent maternal		M
196								asistent maternal		M
197								asistent maternal		M
198								asistent maternal		M
199								asistent maternal		M
200								asistent maternal		M
201								asistent maternal		M
202								asistent maternal		M
203								asistent maternal		M
204								asistent maternal		M
205								asistent maternal		M
206								asistent maternal		M
207								asistent maternal		M
208								asistent maternal		M
209								asistent maternal		M
210								asistent maternal		M
211								asistent maternal		M
212								asistent maternal		M
213								asistent maternal		M
214								asistent maternal		M
215								asistent maternal		M
216								asistent maternal		M
217								asistent maternal		M
218								asistent maternal		M

219								asistent maternal		M
220								asistent maternal		M
221								asistent maternal		M
222								asistent maternal		M
223								asistent maternal		M
224								asistent maternal		M
225								asistent maternal		M
226								asistent maternal		M
227								asistent maternal		M
228								asistent maternal		M
229								asistent maternal		M
230								asistent maternal		M
231								asistent maternal		M
232								asistent maternal		M
233								asistent maternal		M
234								asistent maternal		M
235								asistent maternal		M
236								asistent maternal		M
237								asistent maternal		M
238								asistent maternal		M
239								asistent maternal		M
240								asistent maternal		M
241								asistent maternal		M
242								asistent maternal		M
243								asistent maternal		M
244								asistent maternal		M
245								asistent maternal		M
246								asistent maternal		M
247								asistent maternal		M
248								asistent maternal		M
249								asistent maternal		M
250								asistent maternal		M
251								asistent maternal		M
252								asistent maternal		M
253								asistent maternal		M
254								asistent maternal		M
255								asistent maternal		M
256								asistent maternal		M
257								asistent maternal		M

258								asistent maternal		M
259								asistent maternal		M
260								asistent maternal		M
261								asistent maternal		M
262								asistent maternal		M
263								asistent maternal		M
264								asistent maternal		M
265								asistent maternal		M
266								asistent maternal		M
267								asistent maternal		M
268								asistent maternal		M
269								asistent maternal		M
270								asistent maternal		M
271								asistent maternal		M
272								asistent maternal		M
273								asistent maternal		M
274								asistent maternal		M
275								asistent maternal		M
276								asistent maternal		M
277								asistent maternal		M
278								asistent maternal		M
279								asistent maternal		M
280								asistent maternal		M
281								asistent maternal		M
282								asistent maternal		M
283								asistent maternal		M
284								asistent maternal		M
285								asistent maternal		M
286								asistent maternal		M
287								asistent maternal		M
288								asistent maternal		M
289								asistent maternal		M
290								asistent maternal		M
291								asistent maternal		M
292								asistent maternal		M
293								asistent maternal		M
294								asistent maternal		M
295								asistent maternal		M
296								asistent maternal		M

297								asistent maternal		M
298								asistent maternal		M
299								asistent maternal		M
300								asistent maternal		M
301								asistent maternal		M
302								asistent maternal		M
303								asistent maternal		M
304								asistent maternal		M
305								asistent maternal		M
306								asistent maternal		M
307								asistent maternal		M
308								asistent maternal		M
309								asistent maternal		M
310								asistent maternal		M
311								asistent maternal		M
312								asistent maternal		M
313								asistent maternal		M
314								asistent maternal		M
315								asistent maternal		M
316								asistent maternal		M
317								asistent maternal		M
318								asistent maternal		M
319								asistent maternal		M
320								asistent maternal		M
321								asistent maternal		M
322								asistent maternal		M
323								asistent maternal		M
324								asistent maternal		M
325								asistent maternal		M
326								asistent maternal		M
327								asistent maternal		M
328								asistent maternal		M
329								asistent maternal		M
330								asistent maternal		M
331								asistent maternal		M
332								asistent maternal		M
333								asistent maternal		M
334								asistent maternal		M
335								asistent maternal		M

336							asistent maternal		M
337							asistent maternal		M
338							asistent maternal		M
339							asistent maternal		M
340							asistent maternal		M
341							asistent maternal		M
342							asistent maternal		M
343							asistent maternal		M
344							asistent maternal		M
345							asistent maternal		M
346							asistent maternal		M
347							asistent maternal		M
348							asistent maternal		M
(B) Unități de asistență socială fără personalitate juridică organizate în cadrul DGASPC Gorj									
1. Complexul de servicii comunitare pentru copilul în dificultate Tg.Jiu									
349							șef centru	II	S
350							coordonator personal de specialitate	II	S
1.1. Centrul de zi - Pestalozzi									
351							psiholog	practicant	S
352							asistent social	principal	S
353							educator	principal	S
354							educator	principal	S
355							educator	principal	S
356							educator	principal	S
357							asistent medical		PL
358							îngrijitoare		G
1.2. Apartamentul pentru copilul separat temporar sau definitiv de părinții săi "Sf.Nicolae" - Tg.Jiu									
359							asistent social	principal	S
360							asistent social	principal	S
361							psiholog	practicant	S
362							educator	principal	S
363							educator	principal	SSD
364							educator		M
365							educator	principal	M
366							educator		M
367							educator		M

368								asistent medical	principal	PL
369								asistent medical		PL
370								infirmieră		G
371								infirmieră		G
372								infirmieră		G
<u>1.3. Apartamentul pentru copilul separat temporar sau definitiv de părintii săi "Sf.Dumitru" - Tg.Jiu</u>										
373								asistent social	principal	S
374								psiholog	practicant	S
375								educator	principal	S
376								educator	principal	S
377								educator	principal	S
378								educator	principal	S
379								educator		M
380								asistent medical	principal	PL
381								asistent medical		PL
382								asistent medical		PL
383								infirmieră		G
384								infirmieră		G
385								infirmieră		G
386								infirmieră		G
<u>1.4. Apartamentul de tip familial destinat protecției rezidențiale a copiilor "Aleea Teilor" - Tg.Jiu</u>										
387								asistent social	practicant	S
388								psiholog	practicant	S
389								educator	principal	S
390								educator	principal	S
391								educator	principal	S
392								educator	principal	S
393								educator	principal	S
394								educator		M
395								educator		M
396								asistent medical	principal	PL
397								asistent medical		PL
398								infirmieră		G
399								infirmieră		G
400								infirmieră		G
401								infirmieră		G
<u>1.5. Apartamentul de tip familial destinat protecției rezidențiale a copiilor "Săvinești" - Tg.Jiu</u>										
402								asistent social	practicant	S

403							psiholog	practicant	S	
404							educator	principal	S	
405							educator		S	
406							educator	principal	M	
407							educator		M	
408							educator	principal	M	
409							asistent medical	principal	PL	
410							asistent medical		PL	
411							infirmieră		G	
412							infirmieră		G	
	1.6. Apartamentul de tip familial destinat protecției rezidențiale a copiilor "Tineretui" - Rovinari									
413							asistent social	practicant	S	
414							psiholog	practicant	S	
415							educator	principal	S	
416							educator		S	
417							educator	principal	S	
418							educator	principal	S	
419							educator		M	
420							educator		M	
421							asistent medical	principal	PL	
422							asistent medical		PL	
423							infirmieră		G	
424							infirmieră		G	
425							infirmieră		G	
	1.7. Apartamentul de tip familial destinat protecției rezidențiale a copiilor "Rovinari" - Rovinari									
426							asistent social	practicant	S	
427							psiholog	practicant	S	
428							educator	principal	S	
429							educator	principal	S	
430							educator	principal	S	
431							educator		S	
432							educator	principal	S	
433							educator		S	
434							asistent medical		PL	
435							asistent medical		PL	
436							infirmieră		G	
437							infirmieră		G	
438							infirmieră		G	

1.8. Apartamentul de tip familial destinat protecției rezidențiale a copiilor "Primăverii" - Motru										
439								asistent social	principal	S
440								psiholog	principal	S
441								educator		S
442								educator	principal	S
443								educator		S
444								educator	principal	S
445								educator	principal	PL
446								educator		S
447								educator		M
448								asistent medical		PL
449								asistent medical		PL
450								infirmieră		G
1.9. Apartamentul de tip familial destinat protecției rezidențiale a copiilor "Mărgăritaru" - Motru										
451								psiholog	practicant	S
452								asistent social	practicant	S
453								educator	principal	S
454								educator	principal	S
455								educator	principal	M
456								educator	principal	M
457								educator	principal	M
458								asistent medical	principal	PL
459								asistent medical		PL
460								infirmieră		G
461								infirmieră		G
462								infirmieră		G
1.10. Casa de tip familial pentru copilul separat temporar sau definitiv de părinții săi "Petrești"										
463								asistent social	principal	S
464								psiholog	practicant	S
465								educator	principal	S
466								educator	principal	S
467								educator		S
468								educator	principal	M
469								educator	principal	M
470								educator		M
471								asistent medical	principal	PL
472								asistent medical	principal	PL
473								asistent medical		PL

474								infirmieră		G
475								infirmieră		G
476								infirmieră		G
477								infirmieră		G
478								infirmieră		G
	1.11. Centrul de primire în regim de urgență - Tg. Jiu									
479								medic	specialist	S
480								asistent social	principal	S
481								psiholog	practicant	S
482								psiholog	practicant	S
483								inspector de specialitate	IA	S
484								educator	principal	S
485								educator		S
486								educator		S
487								educator	principal	S
488								educator		S
489								educator		M
490								asistent medical	principal	PL
491								asistent medical		PL
492								asistent medical		PL
493								asistent medical	principal	PL
494								asistent medical		PL
495								asistent medical		PL
496								îngrijitoare		
	1.12. Centrul de primire în regim de urgență pentru mama și copilul, victime ale violenței domestice									
497								medic	specialist	S
498								psiholog (psihoterapeut)	practicant	S
499								psiholog	practicant	S
500								inspector de specialitate	IA	S
501								educator	principal	S
502								educator	principal	S
503								educator	principal	S
504								educator	principal	S
505								educator		S
506								asistent medical	principal	PL
507								asistent medical		PL
508								infirmieră		G
509								îngrijitoare		G

1.13. Serviciul administrativ, contabilitate, gospodărire, întreținere, reparații și deservire									
510						șef serviciu		II	S
511						inspector de specialitate		IA	S
512						inspector de specialitate		IA	S
513						inspector de specialitate		IA	S
514						inspector de specialitate		IA	S
515						inspector de specialitate		IA	S
516						inspector de specialitate		IA	S
517						arhivar		IA	M
518						magaziner			M/G
519						muncitor calificat (întreținere - electromecanic)		I	M/G
520						muncitor calificat (zugrav)		I	M/G
521						muncitor calificat (întreținere - instalator)		I	M/G
522						muncitor calificat (electrician)		I	M/G
1.14. Serviciul transport auto									
523						șef serviciu (manager transport)		II	S
524						inspector de specialitate		I	S
525						inspector de specialitate		I	S
526						muncitor calificat (auto)		I	M/G
527						șofer		I	M
528						șofer		I	M
529						șofer		I	M
530						șofer		I	M
531						șofer		I	M/G
532						șofer		I	M/G
533						șofer		I	M/G
534						șofer		I	M/G
535						șofer		I	M/G
536						șofer		I	M/G
537						șofer		I	M/G
538						șofer		I	M/G
539						șofer		I	M/G
540						șofer		I	M/G

541							șofer	I	M/G
542							șofer	I	M/G
543							șofer	I	M/G
544							șofer	I	M/G
545							șofer	I	M/G
546							șofer	I	M/G
547							șofer	I	M/G
548							șofer	I	M/G
2. Complexul de servicii comunitare pentru copilul în dificultate Novaci									
549							șef centru	II	S
550							coordonator personal de specialitate	II	S
2.1. Centrul de zi pentru copii aflați în situație de risc de separare de părinți "Valea Gilortului"									
551							psiholog	practicant	S
552							asistent social	practicant	S
553							educator	principal	S
554							educator	principal	PL
555							asistent medical	principal	PL
556							infirmieră		G
2.2. Centrul de zi - Novaci									
557							asistent social	practicant	S
558							psiholog	practicant	S
559							educator	principal	S
560							educator	principal	M
561							educator		M
562							educator		M
563							infirmieră		G
2.3. Casa de tip familial destinată protecției rezidențiale a copiilor "Huluba"									
564							psiholog	practicant	S
565							asistent social	principal	S
566							educator	principal	S
567							educator	principal	S
568							educator	principal	S
569							educator	principal	S
570							educator	principal	S
571							asistent medical		PL
572							asistent medical		PL

573								infirmieră		G
574								infirmieră		G
575								infirmieră		G
2.4. Casa de tip familial destinată protecției rezidențiale a copiilor "Novaci"										
576								psiholog	practicant	S
577								asistent social	practicant	S
578								educator	principal	S
579								educator	principal	PL
580								educator	principal	M
581								educator	principal	M
582								educator	principal	M
583								asistent medical	principal	PL
584								asistent medical		PL
585								infirmieră		G
586								infirmieră		G
587								infirmieră		G
2.5. Casa de tip familial pentru copilul separat temporar sau definitiv de părinții săi "Pociovaliștea"										
588								asistent social	principal	S
589								psiholog	specialist	S
590								educator	principal	S
591								educator	principal	M
592								educator		M
593								educator	principal	S
594								educator	principal	M
595								asistent medical	principal	PL
596								asistent medical		PL
597								infirmieră		G
598								infirmieră		G
599								infirmieră		G
2.6. Compartimentul administrativ-contabilitate										
600								inspector de specialitate	IA	S
601								inspector de specialitate	IA	S
602								inspector de specialitate	IA	S
603								muncitor calificat (focist)	I	M/G
604								muncitor calificat (focist)	I	M/G
605								muncitor calificat (intreținere - zugrav-vopsitor-tăpetar)	I	M/G

3. Complexul de recuperare pentru copii cu dizabilități Tg.Jiu									
606						șef centru		II	S
3.1. Centrul de zi de recuperare pentru copii cu dizabilități Tg.Jiu									
607						psiholog		specialist	S
608						logoped		principal	S
609						asistent social		principal	S
610						kinetoterapeut		principal	S
611						kinetoterapeut		principal	S
612						educator		principal	S
613						educator		principal	S
614						psiholog		practicant	S
615						asistent medical		principal	PL
616						masor			M
617						infirmieră			G
618						infirmieră			G
619						inspector de specialitate		II	S
620						administrator		I	M
3.2. Echipa mobilă pentru copii cu dizabilități Tg.Jiu									
621						psiholog		practicant	S
622						logoped			S
623						kinetoterapeut		principal	S
624						educator		principal	S
4. Complexul de servicii comunitare pentru copilul cu handicap Tg.Jiu									
625						șef centru		II	S
626						coordonator personal de specialitate		II	S
4.1. Centrul de recuperare (tip ambulatoriu) pentru copilul cu dizabilități - Tg.Jiu									
627						kinetoterapeut		principal	S
628						logoped			S
629						educator		principal	S
630						educator		principal	S
631						educator		principal	S
632						profesor cultură fizică medicală		principal	S
633						psiholog		practicant	S
634						psiholog		practicant	S
635						educator		principal	S

636							asistent social	practicant	S
637							asistent medical		PL
638							educator		M
<i>4.2. Centrul de plasament destinat protecției rezidențiale a copiilor cu dizabilități</i>									
639							medic	specialist	S
640							medic	specialist	S
641							medic		S
642							kinetoterapeut	principal	S
643							profesor cultură fizică medicală	principal	S
644							psiholog	specialist	S
645							asistent social	principal	S
646							asistent social	practicant	S
647							educator	principal	S
648							educator	principal	S
649							educator	principal	S
650							educator	principal	S
651							educator	principal	PL
652							educator	principal	S
653							educator	principal	M
654							educator	principal	M
655							educator		M
656							educator		M
657							educator		M
658							asistent medical	principal	S
659							asistent medical	principal	PL
660							asistent medical	principal	PL
661							asistent medical	principal	PL
662							asistent medical	principal	PL
663							asistent medical	principal	PL
664							asistent medical	principal	PL
665							asistent medical	principal	PL
666							asistent medical	principal	PL
667							asistent medical		PL
668							masor	principal	M
669							infirmieră		G
670							infirmieră		G
671							infirmieră		G

672								infirmieră		G
673								infirmieră		G
674								infirmieră		G
675								infirmieră		G
676								infirmieră		G
677								infirmieră		G
678								infirmieră		G
679								infirmieră		G
680								infirmieră		G
681								infirmieră		G
682								infirmieră		G
683								infirmieră		G
684								infirmieră		G
685								infirmieră		G
686								infirmieră		G
687								infirmieră		G
688								infirmieră		G
689								infirmieră		G
690								infirmieră		G
691								infirmieră		G
692								infirmieră		G
693								infirmieră		G
694								infirmieră		G
	4.3. Compartimentul administrativ-contabilitate									
695								inspector de specialitate	IA	S
696								inspector de specialitate	IA	S
697								inspector de specialitate	IA	S
698								magaziner		M/G
699								muncitor calificat (focist)	I	M/G
700								muncitor calificat (focist)	I	M/G
701								muncitor calificat (focist)	I	M/G
702								muncitor calificat (focist)	I	M/G
703								muncitor calificat (electrician)	I	M/G
704								muncitor calificat (instalator)	I	M/G
705								muncitor calificat (lenjereasă)	I	M/G

706							spălătoreasă		G
707							spălătoreasă		G
708							spălătoreasă		G
709							îngrijitoare		G
710							îngrijitoare		G
711							îngrijitoare		G
712							îngrijitoare		G
713							îngrijitoare		G
5. Complexul de servicii comunitare pentru copilul cu nevoi speciale Tg.Jiu									
714							șef centru	II	S
715							coordonator personal de specialitate	II	S
5.1. Centrul de zi pentru pregătirea și sprijinirea integrării sau reintegrării copilului în familie									
716							inspector de specialitate	IA	S
717							inspector de specialitate	I	S
718							asistent social	principal	S
719							asistent social	practicant	S
720							psiholog	practicant	S
721							educator	principal	S
722							educator		M
5.2. Casa de tip familial destinată protecției rezidențiale a copiilor cu dizabilități "Primăveri"									
723							asistent social	principal	S
724							psiholog	specialist	S
725							kinetoterapeut		S
726							medic	primar	S
727							asistent medical	principal	PL
728							asistent medical	principal	PL
729							asistent medical	principal	PL
730							asistent medical		PL
731							educator	principal	S
732							educator	principal	S
733							educator	principal	S
734							educator	principal	S
735							educator	principal	S
736							educator	principal	S
737							educator		M
738							infermieră		G

739								infirmieră		G
740								infirmieră		G
741								infirmieră		G
742								infirmieră		G
5.3. Casa de tip familial destinată protecției rezidențiale a copiilor cu dizabilități "Turcinești"										
743								asistent social	practicant	S
744								psiholog	practicant	S
745								asistent medical	principal	PL
746								asistent medical	principal	PL
747								asistent medical	principal	PL
748								asistent medical		PL
749								asistent medical		PL
750								educator	principal	S
751								educator	principal	S
752								educator	principal	S
753								educator	principal	S
754								educator	principal	S
755								educator	principal	S
756								educator		S
757								educator		M
758								infirmieră		G
759								infirmieră		G
760								infirmieră		G
761								infirmieră		G
762								infirmieră		G
5.4. Casa de tip familial destinată protecției rezidențiale a copiilor cu dizabilități "Răchii"										
763								asistent social	principal	S
764								psiholog	practicant	S
765								educator	principal	S
766								educator	principal	S
767								educator	principal	S
768								educator	principal	M
769								educator	principal	S
770								asistent medical	principal	PL
771								asistent medical		PL
772								infirmieră		G
773								infirmieră		G
774								infirmieră		G

5.5. Casa de tip familial destinată protecției rezidențiale a copiilor cu dizabilități "Scoarta"									
775							asistent social	principal	S
776							psiholog	practicant	S
777							educator	principal	S
778							educator	principal	S
779							educator	principal	S
780							educator	principal	M
781							educator		S
782							asistent medical	principal	PL
783							asistent medical		PL
784							infirmieră		G
785							infirmieră		G
786							infirmieră		G
5.6. Compartimentul administrativ-contabilitate									
787							inspector de specialitate	IA	S
788							inspector de specialitate	IA	S
789							inspector de specialitate	IA	S
790							magaziner		M/G
791							muncitor calificat (lenjerie)	I	M/G
792							muncitor calificat (lenjerie)	I	M/G
793							spălătoreasă		G
794							spălătoreasă		G
795							îngrijitoare		
6. Complexul de servicii alternative la protecția rezidențială Tg.Jiu									
796							șef centru	II	S
797							coordonator personal de specialitate	II	S
6.1. Centrul maternal - Tg.Jiu									
798							medic	specialist	S
799							medic	specialist	S
800							asistent social	principal	S
801							asistent social	practicant	S
802							asistent social	principal	S
803							psiholog	specialist	S
804							asistent medical	principal	S

805							asistent medical	principal	PL	
806							asistent medical	principal	PL	
807							asistent medical	principal	PL	
808							asistent medical	principal	PL	
809							asistent medical	principal	PL	
810							asistent medical	principal	PL	
811							educator		S	
812							educator		S	
813							educator		M	
814							infirmieră		G	
815							infirmieră		G	
	6.2. Centrul de zi - Tg.Jiu									
816							inspector de specialitate	IA	S	
817							psiholog	principal	S	
818							psiholog	practicant	S	
819							asistent social	principal	S	
820							educator	principal	S	
821							asistent medical	principal	PL	
822							asistent medical		PL	
823							educator	principal	M	
824							îngrijitoare		G	
825							îngrijitoare		G	
	6.4. Compartimentul administrativ-contabilitate									
826							inspector de specialitate	IA	S	
827							inspector de specialitate	IA	S	
828							inspector de specialitate	IA	S	
829							muncitor calificat (focist)	I	M/G	
830							muncitor calificat (focist)	I	M/G	
831							muncitor calificat (focist)	I	M/G	
832							muncitor calificat (focist)	II	M/G	
833							muncitor calificat (instalator)	I	M/G	
834							muncitor calificat (electrician)	III	M/G	
	7. Complexul de servicii comunitare pentru copilul în dificultate Tg.Cârbunesti									
835							șef centru	II	S	

836							coordonator personal de specialitate		II	S
<u>7.1. Centrul maternal - Tg.Cărbunești</u>										
837							asistent social		principal	S
838							asistent social		practicant	S
839							psiholog		practicant	S
840							asistent medical		principal	PL
841							asistent medical			PL
842							asistent medical			PL
843							asistent medical		principal	PL
844							educator puericultor		principal	S
845							educator puericultor		principal	S
846							infirmieră			G
847							infirmieră			G
<u>7.2. Centrul de primire și evaluare în regim de urgență pentru copilul abandonat sau părăsit în maternitate - Tg.Cărbunești</u>										
848							medic		specialist	S
849							asistent social		practicant	S
850							inspector de specialitate		IA	S
851							psiholog		practicant	S
852							asistent medical			PL
853							asistent medical		principal	PL
854							educator		principal	S
855							educator		principal	M
856							educator		principal	M
857							educator			M
858							educator			M
859							infirmieră			G
860							infirmieră			G
861							infirmieră			G
862							infirmieră			G
863							infirmieră			G
864							infirmieră			G
865							infirmieră			G
<u>7.3. Centrul de plasament destinat protecției rezidențiale a copiilor - Tg.Cărbunești</u>										
866							asistent social		principal	S
867							asistent medical		principal	S
868							asistent medical		principal	PL

869								asistent medical	principal	PL
870								asistent medical		PL
871								educator	principal	S
872								educator	principal	S
873								educator	principal	SSD
874								educator	principal	M
875								psiholog	specialist	S
876								psiholog	practicant	S
877								educator		M
878								educator		M
879								educator		S
880								educator		M
881								infirmieră		G
882								infirmieră		G
883								infirmieră		G
884								infirmieră		G
885								infirmieră		G
	7.4. Centrul de zi - Tg. Cărbunesti									
886								psiholog	specialist	S
887								asistent medico-social		PL
888								educator		M
	7.5. Compartimentul administrativ-contabilitate									
889								administrator	I	M
890								magaziner		M/G
891								inspector de specialitate	IA	S
892								inspector de specialitate	IA	S
893								spălătoreasă		G
894								spălătoreasă		G
895								spălătoreasă		G
896								muncitor calificat (lenjerie)	I	M/G
897								muncitor calificat (intretinere - instalator)	I	M/G
898								muncitor calificat (focist)	I	M/G
899								muncitor calificat (focist)	I	M/G
900								muncitor calificat (focist)	I	M/G
901								muncitor calificat (focist)	I	M/G
902								Îngrijitoare		G

903							îngrijitoare		G	
	8. Complexul de recuperare și reabilitare neuropsihiatrică pentru adulți "Bîteni"									
904							șef centru	II	S	
905							coordonator personal de specialitate	II	S	
	8.1. Centrul de îngrijire și asistență pentru persoane adulte cu dizabilități "Dumbrava" Tg-Jiu									
906							medic	specialist	S	
907							psiholog	practicant	S	
908							psiholog	practicant	S	
909							medic	specialist	S	
910							kinetoterapeut	principal	S	
911							asistent social	principal	S	
912							asistent social	principal	S	
913							logoped		S	
914							terapeut ocupațional	principal	S	
915							terapeut ocupațional	principal	S	
916							terapeut ocupațional	principal	S	
917							terapeut ocupațional	principal	S	
918							terapeut ocupațional	principal	S	
919							asistent medical	principal	S	
920							lucrător social	principal	SSD	
921							terapeut ocupațional		S	
922							asistent medical	principal	PL	
923							asistent medical	principal	PL	
924							asistent medical	principal	PL	
925							asistent medical	principal	PL	
926							asistent medical	principal	PL	
927							asistent medical	principal	PL	
928							asistent medical	principal	PL	
929							asistent medical	principal	PL	
930							asistent medical	principal	PL	
931							asistent medical	debutant	PL	
932							asistent medical	debutant	PL	
933							pedagog de recuperare	principal	PL	
934							pedagog de recuperare	principal	PL	
935							instructor de educație		M	
936							instructor de educație		M	

937							terapeut ocupațional	principal	S
938							instructor de ergoterapie	principal	M
939							instructor de educație		M
940							masor	principal	M
941							infirmieră		G
942							infirmieră		G
943							infirmieră		G
944							infirmieră		G
945							infirmieră		G
946							infirmieră		G
947							infirmieră		G
948							infirmieră		G
949							infirmieră		G
950							infirmieră		G
951							infirmieră		G
952							infirmieră		G
953							infirmieră		G
954							infirmieră		G
955							infirmieră		G
956							infirmieră		G
957							infirmieră		G
958							infirmieră		G
959							infirmieră		G
960							infirmieră		G
961							infirmieră		G
962							infirmieră		G
963							infirmieră		G
964							infirmieră		G
965							infirmieră		G
966							infirmieră		G
967							infirmieră		G
968							infirmieră		G
969							infirmieră		G
970							infirmieră		G
971							infirmieră		G
972							infirmieră		G
973							infirmieră		G
974							infirmieră		G

975								infirmieră		G
976								infirmieră		G
977								infirmieră		G
978								infirmieră		G
979								infirmieră		G
980								infirmieră		G
981								infirmieră		G
	8.2. Centrul de îngrijire și asistență pentru persoane adulte cu dizabilități "Băteni" Tu-Jiu									
982								medic	primar	S
983								medic	specialist	S
984								kinetoterapeut		S
985								kinetoterapeut	principal	S
986								psiholog	specialist	S
987								psiholog	practicant	S
988								logoped		S
989								asistent social	principal	S
990								asistent social	principal	S
991								asistent medical		S
992								asistent medical	principal	S
993								terapeut ocupațional	principal	S
994								terapeut ocupațional	principal	S
995								terapeut ocupațional		S
996								asistent medical	principal	PL
997								asistent medical	principal	PL
998								asistent medical	principal	PL
999								asistent medical	principal	PL
1000								asistent medical	principal	PL
1001								asistent medical	principal	PL
1002								asistent medical	principal	PL
1003								asistent medical	principal	PL
1004								asistent medical	principal	PL
1005								asistent medical	principal	PL
1006								asistent medical		PL
1007								asistent medical		PL
1008								asistent medical	principal	PL
1009								instructor de educație	principal	M
1010								terapeut ocupațional	principal	S
1011								terapeut ocupațional	principal	S

1012								masor		M
1013								infimieră		G
1014								infimieră		G
1015								infimieră		G
1016								infimieră		G
1017								infimieră		G
1018								infimieră		G
1019								infimieră		G
1020								infimieră		G
1021								infimieră		G
1022								infimieră		G
1023								infimieră		G
1024								infimieră		G
1025								infimieră		G
1026								infimieră		G
1027								infimieră		G
1028								infimieră		G
1029								infimieră		G
1030								infimieră		G
1031								infimieră		G
1032								infimieră		G
1033								infimieră		G
1034								infimieră		G
1035								infimieră		G
1036								infimieră		G
1037								infimieră		G
1038								infimieră		G
1039								infimieră		G
1040								infimieră		G
1041								infimieră		G
1042								infimieră		G
1043								infimieră		G
1044								infimieră		G
1045								infimieră		G
1046								infimieră		G
1047								infimieră		G
1048								infimieră		G
1049								infimieră		G

1050							infirmieră		G
1051							infirmieră		G
	8.3. Compartimentul de îngrijire și protecție a adulților cu handicap grav sau accentuat la asistentul personal profesionist								
1052							asistent social	principal	S
1053							asistent social	principal	S
1054							asistent personal profesionist		M/G
1055							asistent personal profesionist		M/G
1056							asistent personal profesionist		M/G
1057							asistent personal profesionist		M/G
1058							asistent personal profesionist		M/G
1059							asistent personal profesionist		M/G
1060							asistent personal profesionist		M/G
1061							asistent personal profesionist		M/G
1062							asistent personal profesionist		M/G
1063							asistent personal profesionist		M/G
1064							asistent personal profesionist		M/G
1065							asistent personal profesionist		M/G
1066							asistent personal profesionist		M/G
1067							asistent personal profesionist		M/G
1068							asistent personal profesionist		M/G
1069							asistent personal profesionist		M/G

1070								asistent personal profesionist		M/G
1071								asistent personal profesionist		M/G
1072								asistent personal profesionist		M/G
1073								asistent personal profesionist		M/G
	<u>8.4. Locuința protejată pentru victimele violenței domestice</u>									
1074								coordonator personal de specialitate	I	S
1075								asistent social	practicant	S
1076								psiholog (consilier vocațional)	practicant	S
1077								psiholog	practicant	S
	<u>8.5. Centrul de pregătire pentru o viață independentă pentru persoane adulte cu dizabilități "Casa Scoarta"</u>									
1078								psiholog	practicant	S
1079								asistent social	practicant	S
1080								asistent medical		PL
1081								asistent medical		PL
1082								infirmieră		G
1083								infirmieră		G
1084								infirmieră		G
1085								infirmieră		G
1086								infirmieră		G
	<u>8.6. Compartimentul administrativ-contabilitate</u>									
1087								inspector de specialitate	IA	S
1088								inspector de specialitate	IA	S
1089								inspector de specialitate	IA	S
1090								magaziner		M/G
1091								spălătoreasă		G
1092								spălătoreasă		G
1093								spălătoreasă		G
1094								spălătoreasă		G
1095								muncitor calificat (electrician)	I	M/G

1096							muncitor calificat (lenjerie)	I	M/G
1097							muncitor calificat (lenjerie)	I	M/G
1098							muncitor calificat (foclist)	I	M/G
1099							muncitor calificat (foclist)	I	M/G
1100							muncitor calificat (foclist)	I	M/G
1101							muncitor calificat (foclist)	I	M/G
1102							muncitor calificat (foclist)	I	M/G
1103							portar		M/G
1104							portar		M/G
1105							portar		M/G
1106							portar		M/G
9. Complexul de îngrijire și asistență Dobrița									
1107							șef centru	II	S
1108							coordonator personal de specialitate	II	S
9.1. Centrul de abilitare și reabilitare pentru persoane adulte cu dizabilități Dobrița									
1109							kinetoterapeut	principal	S
1110							asistent social	principal	S
1111							psiholog (psihoterapeut)	practicant	S
1112							terapeut ocupațional	principal	S
1113							asistent medical	principal	PL
1114							asistent medical balneofizioterapie	principal	PL
1115							psiholog	practicant	S
1116							terapeut ocupațional		S
1117							instructor de ergoterapie		M
1118							masor		M
1119							infirmieră		G
1120							infirmieră		G
1121							infirmieră		G
1122							infirmieră		G
9.2. Căminul pentru persoane vârstnice Dobrița**									
1123							kinetoterapeut		S
1124							psiholog	practicant	S
1125							psiholog (psihoterapeut)	practicant	S

1126							asistent social	principal	S
1127							terapeut ocupațional	principal	S
1128							asistent medical	principal	PL
1129							asistent medical		PL
1130							asistent medical	principal	PL
1131							asistent medical	principal	PL
1132							asistent medical	principal	PL
1133							asistent medical	principal	PL
1134							asistent medical	principal	PL
1135							asistent medical	principal	PL
1136							instructor de educație	principal	M
1137							masor	principal	M
1138							infirmieră		G
1139							infirmieră		G
1140							infirmieră		G
1141							infirmieră		G
1142							infirmieră		G
1143							infirmieră		G
1144							infirmieră		G
1145							infirmieră		G
1146							infirmieră		G
1147							infirmieră		G
1148							infirmieră		G
1149							infirmieră		G
1150							infirmieră		G
							9.3. Compartimentul administrativ-contabilitate		
1151							inspector de specialitate	I	S
1152							inspector de specialitate	IA	S
1153							inspector de specialitate	I	S
1154							magaziner		M/G
1155							muncitor calificat (fochist)	I	M/G
1156							muncitor calificat (fochist)	I	M/G
1157							muncitor calificat (fochist)	I	M/G
1158							muncitor calificat (fochist)	I	M/G
1159							muncitor calificat (lenjerie)	I	M/G
1160							portar		M/G
1161							portar		M/G

1162							portar		M/G
1163							portar		M/G
1164							spălătoreasă		G
1165							spălătoreasă		G
1166							îngrijitoare		G
1167							îngrijitoare		G
1168							îngrijitoare		G
1169							îngrijitoare		G
1170							muncitor necalificat	I	G
10. Complexul de îngrijire și asistență Suseni									
1171							șef centru	II	S
1172							coordonator personal de specialitate	II	S
10.1. Centrul de îngrijire și asistență pentru persoane adulte cu dizabilități Suseni									
1173							medic	specialist	S
1174							psiholog	practicant	S
1175							psiholog (psihoterapeut)	practicant	S
1176							asistent social	principal	S
1177							kinetoterapeut		S
1178							asistent medical	principal	S
1179							asistent medical	principal	S
1180							asistent medical	principal	S
1181							asistent medical	principal	PL
1182							asistent medical	principal	PL
1183							asistent medical	principal	PL
1184							asistent medical	principal	PL
1185							asistent medical	principal	PL
1186							asistent medical	principal	PL
1187							terapeut ocupațional	principal	S
1188							terapeut ocupațional	principal	S
1189							masor		M
1190							infirmieră		G
1191							infirmieră		G
1192							infirmieră		G
1193							infirmieră		G
1194							infirmieră		G
1195							infirmieră		G

1196							infirmieră		G	
1197							infirmieră		G	
1198							infirmieră		G	
1199							infirmieră		G	
1200							infirmieră		G	
1201							infirmieră		G	
1202							infirmieră		G	
1203							infirmieră		G	
1204							infirmieră		G	
1205							infirmieră		G	
1206							infirmieră		G	
1207							infirmieră		G	
1208							infirmieră		G	
1209							infirmieră		G	
1210							îngrijitoare		G	
1211							îngrijitoare		G	
1212							îngrijitoare		G	
1213							îngrijitoare		G	
	10.2. Centrul de abilitare și reabilitare pentru persoane adulte cu dizabilități Suseni									
1214							medic	specialist	S	
1215							kinetoterapeut	principal	S	
1216							psiholog (psihoterapeut)	practicant	S	
1217							psiholog	practicant	S	
1218							asistent social	practicant	S	
1219							terapeut ocupațional	principal	S	
1220							asistent medical	principal	S	
1221							asistent medical	principal	S	
1222							asistent medical	principal	PL	
1223							asistent medical	principal	PL	
1224							asistent medical	principal	PL	
1225							asistent medical balneofizioterapie		PL	
1226							asistent medical		PL	
1227							instructor de ergoterapie		M	
1228							masor	principal	M	
1229							infirmieră		G	
1230							infirmieră		G	
1231							infirmieră		G	

1232							infirmieră		G	
1233							infirmieră		G	
1234							infirmieră		G	
1235							infirmieră		G	
1236							infirmieră		G	
1237							infirmieră		G	
1238							infirmieră		G	
1239							infirmieră		G	
1240							infirmieră		G	
1241							infirmieră		G	
1242							infirmieră		G	
1243							infirmieră		G	
1244							infirmieră		G	
1245							infirmieră		G	
1246							infirmieră		G	
	10.3. Compartimentul administrativ-contabilitate									
1247							inspector de specialitate	IA	S	
1248							inspector de specialitate	IA	S	
1249							inspector de specialitate	IA	S	
1250							magaziner		M/G	
1251							muncitor calificat (focist)	I	M/G	
1252							muncitor calificat (focist)	I	M/G	
1253							muncitor calificat (focist)	I	M/G	
1254							muncitor calificat (focist)	I	M/G	
1255							muncitor calificat (lenjereasă)	I	M/G	
1256							muncitor calificat (lăcătuș)	I	M/G	
1257							muncitor calificat (electrician)	I	M/G	
1258							paznic		M/G	
1259							paznic		M/G	
1260							paznic		M/G	
1261							paznic		M/G	
1262							spălătoreasă		G	
1263							spălătoreasă		G	
1264							spălătoreasă		G	
	11. Centrul de abilitare și reabilitare pentru persoane adulte cu dizabilități Tg.Cărbunești									
1265						șef centru		II	S	

1266							coordonator personal de specialitate		II	S
1267								inspector de specialitate	IA	S
1268								inspector de specialitate	IA	S
1269								medic	specialist	S
1270								kinetoterapeut	principal	S
1271								asistent social	principal	S
1272								asistent social	principal	S
1273								psiholog	practicant	S
1274								psihopedagog	principal	S
1275								terapeut ocupațional	principal	S
1276								psiholog (psihoterapeut)	practicant	S
1277								asistent medical	principal	PL
1278								asistent medical	principal	PL
1279								asistent medical	principal	PL
1280								asistent medical	principal	PL
1281								asistent medical	principal	PL
1282								asistent medical	principal	PL
1283								asistent medical	principal	PL
1284								asistent medical	principal	PL
1285								asistent medical	principal	PL
1286								masor		M/G
1287								infirmieră		G
1288								infirmieră		G
1289								infirmieră		G
1290								infirmieră		G
1291								infirmieră		G
1292								infirmieră		G
1293								infirmieră		G
1294								infirmieră		G
1295								infirmieră		G
1296								infirmieră		G
1297								îngrijitoare		G
1298								îngrijitoare		G
1299								muncitor calificat (electrician)	I	M/G

1300							muncitor calificat (instalator)	I	M/G
1301							administrator	I	M
1302							referent (magaziner)	IA	M
1303							muncitor calificat (focist)	I	M/G
1304							muncitor calificat (focist)	I	M/G
1305							muncitor calificat (spălătoreasă-înjereasă)	I	M/G
12. Unitatea protejată "Sf.Constantin" și centrul de formare profesională									
1306							șef centru	II	S
12.1. Secția tâmplărie									
1307							maistru	I	M/G
1308							muncitor calificat (tâmplar)	I	M/G
1309							muncitor necalificat (tâmplar)	I	G
12.2. Secția horticultură									
1310							inspector de specialitate	IA	S
1311							muncitor necalificat (horticultură)	I	G
12.3. Secția laborator cofetărie-patiserie									
1312							muncitor calificat (cofetar - patiser)	I	M/G
1313							muncitor necalificat (brutărie)	I	G
12.4. Secția croitorie									
1314							muncitor calificat (croitor)	I	M/G
1315							muncitor calificat (croitor)	I	M/G
1316							muncitor necalificat (croitorie)	I	G
12.5. Secția camangerie									
1317							muncitor calificat (măcelar)	I	M/G
1318							muncitor necalificat (camangerie)	I	G
12.6. Secția zootehnie									

1319							muncitor calificat (agricultor în culturi vegetale și crescător de animale)	I	M/G
1320							muncitor calificat (zootehnist)	I	M/G
1321							muncitor calificat (zootehnist)	I	M/G
1322							muncitor calificat (produse lactate)	I	M/G
1323							muncitor necalificat (zootehnie)	I	G
12.7. Secția cantină (bucătărie)									
1324							muncitor calificat (bucătar)	I	M/G
1325							muncitor calificat (bucătar)	I	M/G
1326							muncitor calificat (bucătar)	I	M/G
1327							muncitor calificat (bucătar)	I	M/G
12.8. Compartimentul administrativ-contabilitate									
1328							inspector de specialitate	IA	S
1329							inspector de specialitate	IA	S
1330							inspector de specialitate	IA	S
1331							inspector de specialitate (inginer - controlul calității produselor alimentare)	IA	S
1332							referent	IA	M
1333							magaziner	I	M/G
13. Centrul de criză pentru persoane adulte cu dizabilități Mătășari*									
1334							șef centru	II	S
1335							psiholog	practicant	S
1336							asistent social	practicant	S
1337							terapeut ocupațional		S
1338							asistent medical		PL
1339							asistent medical		PL
1340							asistent medical		PL

1341								asistent medical		PL
1342								asistent medical		PL
1343								masor		M
1344								infirmieră		G
1345								infirmieră		G
1346								infirmieră		G
1347								infirmieră		G
1348								infirmieră		G
1349								muncitor calificat (întreținere)	I	M/G
1350								îngrijitoare		G

* serviciu social nou-înființat

** serviciu social nou-înființat, rezultat din reorganizarea unui fost serviciu social

NR. TOTAL FUNCȚII PUBLICE	110
NR. TOTAL FUNCȚII PUBLICE DE CONDUCERE	11
NR. TOTAL FUNCȚII PUBLICE DE EXECUȚIE	99
NR. TOTAL FUNCȚII CONTRACTUALE DE CONDUCERE	27
NR. TOTAL FUNCȚII CONTRACTUALE DE EXECUȚIE	1213
NR. TOTAL FUNCȚII ÎN INSTITUȚIE	1350

PREȘEDINTE,
COSMIN MIHAI POPESCU



CONTRASEMNEAZĂ,
SECRETAR GENERAL AL JUDEȚULUI,
CRISTINA-ELENA RĂDULEA ZAMFIRESCU